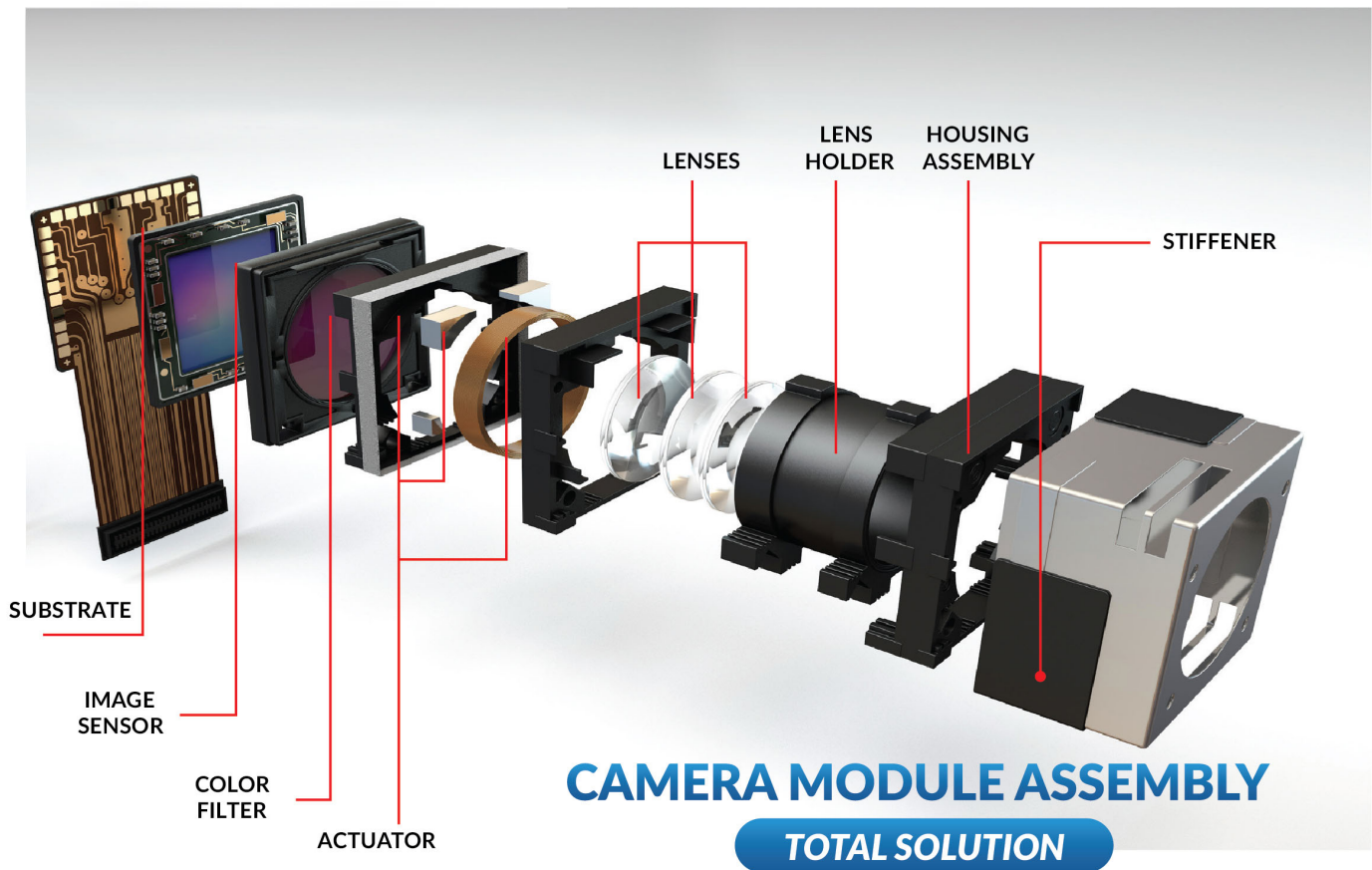




## INNOMAKER カメラカタログ

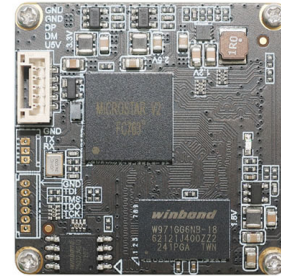


## IMT-USB-SM2-08100-F42

## 8MP 4K M12 固定焦点 USB 2.0 カメラモジュール



正面図



背面図

IMT-USB-SM2-08100-F42 は、1/1.8 インチ イメージセンサーをベースとした 8MP 低照度固定焦点 USB カメラ モジュールです。2.00um の超大型ピクセルで 3840 x 2160 の解像度を実現し、さらに DSP 3D ノイズ低減アルゴリズムにより、非常に暗い照明条件でも高精細な画像を実現し、より鮮明で滑らか、より自然な外観を提供します。S マウント (M12) レンズホルダーにより、お客様はさまざまな用途に応じてさまざまなレンズを選択できます。このカメラモジュールは、車両と道路のコラボレーション、産業検査、産業機器、オールインワン機械、展示スタンド、メディア機器、広告機器、屋外/屋内セキュリティカメラに最適なソリューションです。

## 主な特長

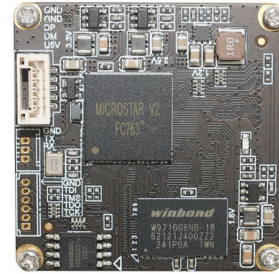
- (1) 8 メガピクセル 3840 x 2160 アレイ (30 FPS)
- (2) 高速 USB 2.0 プラグ アンド プレイ
- (3) MJPG出力形式
- (4) 低消費電力
- (5) 38x38mmのコンパクトサイズ
- (6) UVC UAC ドライバーを備えた Windows、Linux、OS に準拠した UVC
- (7) USB OTG (On-The-Go) のサポート

## IMT-USB-SM2-04100-F42

## 4MP M12 固定焦点 USB 2.0 カメラモジュール



正面図



背面図

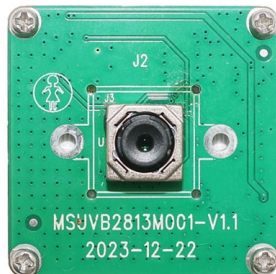
IMT-USB-SM2-04100-F42 は、1/1.79 インチのイメージセンサーをベースとした 4MP 低照度固定焦点 USB カメラ モジュールです。2.90um の超大型ピクセルで 2688 x 1520 の解像度を実現し、さらに DSP 3D ノイズ低減アルゴリズムにより、非常に暗い照明条件でも高精細な画像を実現し、より鮮明で滑らか、より自然な外観を提供します。S マウント (M12) レンズホルダーにより、お客様はさまざまな用途に応じてさまざまなレンズを選択できます。このカメラモジュールは、車両と道路のコラボレーション、産業検査、産業機器、オールインワン機械、展示スタンド、メディア機器、広告機器、屋外/屋内セキュリティカメラに最適なソリューションです。

## 主な特長

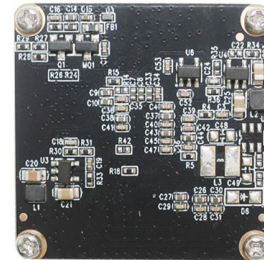
- (1) 4 メガピクセル 2688 x 1520 アレイ (30 FPS)
- (2) 高速 USB 2.0 プラグアンドプレイ
- (3) MJPG / YUV2 出力形式
- (4) 低消費電力
- (5) 38×38mmのコンパクトサイズ
- (6) UVC UAC ドライバーを備えた Windows、Linux、OS に準拠した UVC
- (7) USB OTG (On-The-Go) のサポート

## IMT-USB-M3-13300-A85

## 13MP 4K オートフォーカス USB 2.0 カメラモジュール



正面図



背面図

IMT-USB-M3-13300-A85 は、1/2.74 インチ イメージセンサーをベースとした 13MP オートフォーカス USB カメラ モジュールです。この AF カメラは PDAF と CDAF を有効にし、オプションのデジタルズームをサポートします。1.25um ピクセルで 4224 x 3136 の解像度を実現し、4K 高品質画像と 3D ノイズリダクション機能を備えています。超小型レンズにより広い視野角での撮影が可能です。このカメラモジュールは、ビデオ会議、ライブブロードキャスト、産業機器、メディア機器、スマートホーム、ロボット工学、セルフサービス機器、広告機器、オールインワン機器、ディスプレイスタンド、コンピュータカメラにとって理想的なソリューションです。

## 主な特長

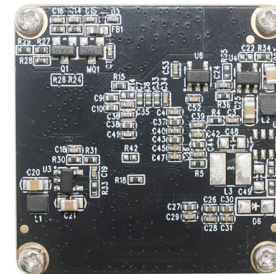
- (1) 13 メガピクセル 4224 x 3136 アレイ (15 FPS)
- (2) 高速 USB 2.0 プラグアンドプレイ
- (3) MJPG出力形式
- (4) 低消費電力
- (5) 32×32mmまたは38×38mmのコンパクトサイズ
- (6) UVC UAC ドライバーを備えた Windows、Linux、OS に準拠した UVC
- (7) USB OTG (On-The-Go) のサポート

## IMT-USB-M3-13200-F117

### 13MP 4K 固定焦点 USB 2.0 カメラモジュール



正面図



背面図

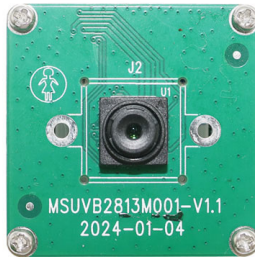
IMT-USB-M3-13200-F117 は、1/2.74 インチ イメージセンサーをベースとした 13MP 固定焦点 USB カメラ モジュールです。1.25um ピクセルで 4224 x 3136 の解像度を実現し、4K 高品質画像と 3D ノイズリダクション機能を備えています。超小型レンズにより広い視野角での撮影が可能です。このカメラモジュールは、ビデオ会議、ライブブロードキャスト、産業機器、メディア機器、スマートホーム、ロボット工学、セルフサービス機器、広告機器、オールインワン機器、ディスプレイスタンド、コンピュータカメラにとって理想的なソリューションです。

#### 主な特長

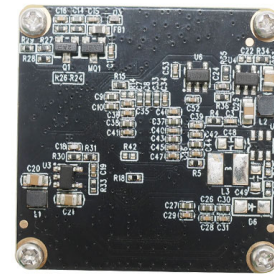
- (1) 13 メガピクセル 4224 x 3136 アレイ (15 FPS)
- (2) 高速 USB 2.0 プラグ アンド プレイ
- (3) MJPG出力形式
- (4) 低消費電力
- (5) 32×32mmまたは38×38mmのコンパクトサイズ
- (6) UVC UAC ドライバーを備えた Windows、Linux、OS に準拠した UVC
- (7) USB OTG (On-The-Go) のサポート

## IMT-USB-M3-13100-F85

### 13MP 4K 固定焦点 USB 2.0 カメラモジュール



正面図



背面図

IMT-USB-M2-13100-F85 は、1/2.74 インチ イメージセンサーをベースとした 13MP 固定焦点 USB カメラ モジュールです。1.25um ピクセルで 4224 x 3136 の解像度を実現し、4K 高品質画像と 3D ノイズリダクション機能を備えています。超小型レンズにより広い視野角での撮影が可能です。このカメラモジュールは、ビデオ会議、ライブブロードキャスト、産業機器、メディア機器、スマートホーム、ロボット工学、セルフサービス機器、広告機器、オールインワン機器、ディスプレイスタンド、コンピュータカメラにとって理想的なソリューションです。

#### 主な特長

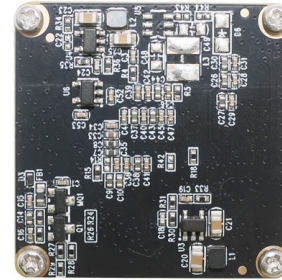
- (1) 13 メガピクセル 4224 x 3136 アレイ (15 FPS)
- (2) 高速 USB 2.0 プラグ アンド プレイ
- (3) MJPG出力形式
- (4) 低消費電力
- (5) 32×32mmまたは38×38mmのコンパクトサイズ
- (6) UVC UAC ドライバーを備えた Windows、Linux、OS に準拠した UVC
- (7) USB OTG (On-The-Go) のサポート

## IMT-USB-M3-08100-F118

### 8MP 4K M12 固定焦点 USB 2.0 カメラモジュール



正面図



背面図

IMT-USB-M3-08100-F118 は、1/2.8 インチ イメージセンサーをベースとした 8MP 固定焦点 USB カメラ モジュールです。1.45um ピクセルで 3840 x 2160 の解像度を実現し、4K 高品質画像と 3D ノイズリダクション機能を備えています。S マウント (M12) レンズホルダーにより、お客様はさまざまな用途に応じてさまざまなレンズを選択できます。このカメラモジュールは、ビデオ会議、ライブブロードキャスト、産業機器、メディア機器、スマートホーム、ロボット工学、セルフサービス機器、広告機器、オールインワン機器、ディスプレイスタンド、コンピュータカメラにとって理想的なソリューションです。

#### 主な特長

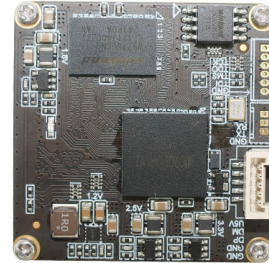
- (1) 8 メガピクセル 3840 x 2160 アレイ (30 FPS)
- (2) 高速 USB 2.0 プラグ アンド プレイ
- (3) MJPG / YUV2 出力形式
- (4) 低消費電力
- (5) 32×32mm または 38×38mm のコンパクトサイズ
- (6) UVC UAC ドライバーを備えた Windows、Linux、OS に準拠した UVC
- (7) USB OTG (On-The-Go) のサポート

## IMT-USB-M2-50200-A85

## 50MP オートフォーカス USB 2.0 カメラモジュール



正面図



背面図

IMT-USB-M2-50200-A85 は、1/1.56 インチ イメージセンサーをベースとした 50MP オートフォーカス USB カメラ モジュールです。この AF カメラは PDAF と CDAF を有効にし、オプションのデジタルズームをサポートします。1.00um ピクセルで 8192 x 6144 の解像度を実現し、4K 高品質画像と 3D ノイズリダクション機能を備えています。超小型レンズにより広い視野角での撮影が可能です。このカメラモジュールは、ビデオ会議、ライブブロードキャスト、産業機器、メディア機器、スマートホーム、ロボット工学、セルフサービス機器、広告機器、オールインワン機器、ディスプレイスタンド、コンピュータカメラにとって理想的なソリューションです。

## 主な特長

- (1) 50 メガピクセル 8192 x 6144 アレイ (5 FPS)
- (2) 高速 USB 2.0 プラグアンドプレイ
- (3) MJPG出力形式
- (4) 低消費電力
- (5) 38×38mmのコンパクトサイズ
- (6) UVC UAC ドライバーを備えた Windows、Linux、OS に準拠した UVC
- (7) USB OTG (On-The-Go) のサポート

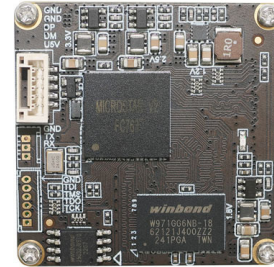


## IMT-USB-M2-50100-A100

### 50MP オートフォーカス USB 2.0 カメラモジュール



正面図



背面図

IMT-USB-M2-50100-A100 は、1/1.56 インチ イメージセンサーをベースとした 50MP オートフォーカス USB カメラ モジュールです。この AF カメラは PDAF と CDAF を有効にし、オプションのデジタルズームをサポートします。1.00um ピクセルで 8192 x 6144 の解像度を實現し、4K 高品質画像と 3D ノイズリダクション機能を備えています。超小型レンズにより広い視野角での撮影が可能です。このカメラモジュールは、ビデオ会議、ライブブロードキャスト、産業機器、メディア機器、スマートホーム、ロボット工学、セルフサービス機器、広告機器、オールインワン機器、ディスプレイスタンド、コンピュータカメラにとって理想的なソリューションです。

#### 主な特長

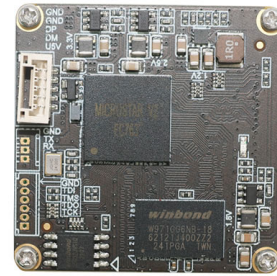
- (1) 50 メガピクセル 8192 x 6144 アレイ (5 FPS)
- (2) 高速 USB 2.0 プラグアンドプレイ
- (3) MJPG出力形式
- (4) 低消費電力
- (5) 38×38mmのコンパクトサイズ
- (6) UVC UAC ドライバーを備えた Windows、Linux、OS に準拠した UVC
- (7) USB OTG (On-The-Go) のサポート

## IMT-USB-M2-48100-F114

### 48MP M12 固定焦点 USB 2.0 カメラモジュール



正面図



背面図

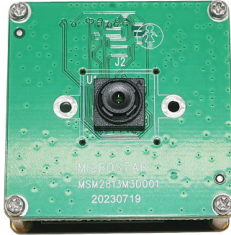
IMT-USB-M2-48100-F114 は、1/2.0 インチ イメージセンサーをベースとした 48MP 固定焦点 USB カメラ モジュールです。0.80umピクセルで8000 x 6000の解像度を実現し、4K高品質画像と3Dノイズリダクション機能を備えています。S マウント (M12) レンズホルダーにより、お客様はさまざまな用途に応じてさまざまなレンズを選択できます。このカメラモジュールは、ビデオ会議、ライブブロードキャスト、産業機器、メディア機器、スマートホーム、ロボット工学、セルフサービス機器、広告機器、オールインワン機器、ディスプレイスタンド、コンピュータカメラにとって理想的なソリューションです。

#### 主な特長

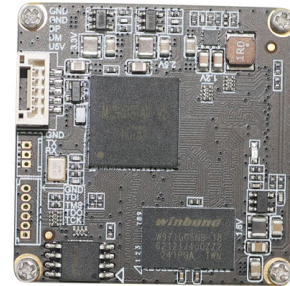
- (1) 48 メガピクセル 8000 x 6000 アレイ (5 FPS)
- (2) 高速 USB 2.0 プラグアンドプレイ
- (3) MJPG出力形式
- (4) 低消費電力
- (5) 38×38mmのコンパクトサイズ
- (6) UVC UAC ドライバーを備えた Windows、Linux、OS に準拠した UVC
- (7) USB OTG (On-The-Go) のサポート

## IMT-USB-M2-13100-F85

### 13MP 4K 固定焦点 USB 2.0 カメラモジュール



正面図



背面図

IMT-USB-M2-13100-F85 は、1/2.74 インチ イメージセンサーをベースとした 13MP 固定焦点 USB カメラ モジュールです。1.25um ピクセルで 4224 x 3136 の解像度を実現し、4K 高品質画像と 3D ノイズリダクション機能を備えています。超小型レンズにより広い視野角での撮影が可能です。このカメラモジュールは、ビデオ会議、ライブブロードキャスト、産業機器、メディア機器、スマートホーム、ロボット工学、セルフサービス機器、広告機器、オールインワン機器、ディスプレイスタンド、コンピュータカメラにとって理想的なソリューションです。

#### 主な特長

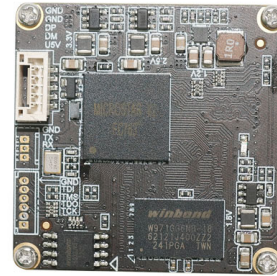
- (1) 13 メガピクセル 4224 x 3136 アレイ (15 FPS)
- (2) 高速 USB 2.0 プラグ アンド プレイ
- (3) MJPG出力形式
- (4) 低消費電力
- (5) 38×38mmのコンパクトサイズ
- (6) UVC UAC ドライバーを備えた Windows、Linux、OS に準拠した UVC
- (7) USB OTG (On-The-Go) のサポート

## IMT-USB-M2-08100-F118

## 8MP 4K M12 固定焦点 USB 2.0 カメラモジュール



正面図



背面図

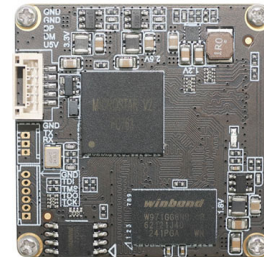
IMT-USB-M2-08100-F118 は、1/2.8 インチ イメージセンサーをベースとした 8MP 固定焦点 USB カメラ モジュールです。1.45um ピクセルで 3840 x 2160 の解像度を実現し、4K 高品質画像と 3D ノイズリダクション機能を備えています。S マウント (M12) レンズホルダーにより、お客様はさまざまな用途に応じてさまざまなレンズを選択できます。このカメラモジュールは、ビデオ会議、ライブブロードキャスト、産業機器、メディア機器、スマートホーム、ロボット工学、セルフサービス機器、広告機器、オールインワン機器、ディスプレイスタンド、コンピュータカメラにとって理想的なソリューションです。

## 主な特長

- (1) 8 メガピクセル 3840 x 2160 アレイ (30 FPS)
- (2) 高速 USB 2.0 プラグ アンド プレイ
- (3) MJPG / YUV2 出力形式
- (4) 低消費電力
- (5) 38×38mmのコンパクトサイズ
- (6) UVC UAC ドライバーを備えた Windows、Linux、OS に準拠した UVC
- (7) USB OTG (On-The-Go) のサポート

**IMT-USB-M2-05100-F118****5MP 2K M12 固定焦点 USB 2.0 カメラモジュール**

正面図



背面図

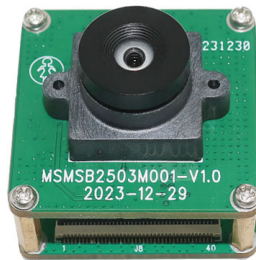
IMT-USB-M2-05100-F118 は、1/2.8 インチ イメージセンサーをベースとした 5MP 固定焦点 USB カメラ モジュールです。2.0um の大きなピクセルで 2592 x 1944 の解像度を実現し、2K 高品質画像と 3D ノイズリダクション機能を備えています。S マウント (M12) レンズホルダーにより、お客様はさまざまな用途に応じてさまざまなレンズを選択できます。このカメラモジュールは、ビデオ会議、ライブブロードキャスト、産業機器、メディア機器、スマートホーム、ロボット工学、セルフサービス機器、広告機器、オールインワン機器、ディスプレイスタンド、コンピュータカメラにとって理想的なソリューションです。

**主な特長**

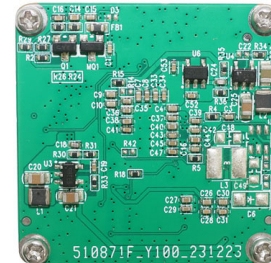
- (1) 5 メガピクセル 2592 x 1944 アレイ (30 FPS)
- (2) 高速 USB 2.0 プラグアンドプレイ
- (3) MJPG / YUV2 出力形式
- (4) 低消費電力
- (5) 38×38mmのコンパクトサイズ
- (6) UVC UAC ドライバーを備えた Windows、Linux、OS に準拠した UVC
- (7) USB OTG (On-The-Go) のサポート

## IMT-USB-HM3-03100-F95

### 3MP HDR M12 固定焦点 USB 2.0 カメラモジュール



正面図



背面図

IMT-USB-HM3-03100-F95 は、1/2.44 インチ SoC イメージセンサーをベースとした 3MP HDR 固定焦点 USB カメラ モジュールです。3.0um の超大型ピクセルで 1920 x 1536 の解像度を実現し、HDR アルゴリズムにより高輝度領域や影でも高品質の画像を保証します。このカメラは、逆光や強い光源 (太陽光、ランプ、反射など) の下でのシーンでも高いパフォーマンスを発揮し、最大 140dB の広いダイナミックレンジを備えています。このカメラモジュールは、車両と道路のコラボレーション、産業検査、産業機器、オールインワン機械、展示スタンド、メディア機器、広告機器、広いダイナミックレンジを必要とする屋外/屋内シーンに最適なソリューションです。

#### 主な特長

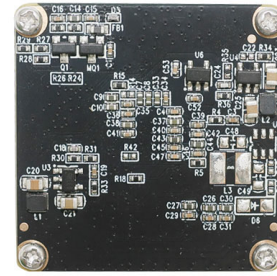
- (1) 30 FPS で 3 メガピクセル 1920 x 1536 アレイ
- (2) 高速 USB 2.0 プラグ アンド プレイ
- (3) MJPG出力形式
- (4) 低消費電力
- (5) 32×32mmまたは38×38mmのコンパクトサイズ
- (6) UVC UAC ドライバーを備えた Windows、Linux、OS に準拠した UVC
- (7) USB OTG (On-The-Go) のサポート

## IMT-USB-HM3-01100-F72

### 1.3MP 固定焦点 USB 2.0 カメラモジュール



正面図



背面図

IMT-USB-HM3-01100-F72 は、1/3.55 インチ SoC イメージセンサーをベースとした 1.3MP 固定焦点 USB カメラ モジュールです。3.0um の超大型ピクセルで 1340 x 1020 の解像度を実現し、さらに HDR アルゴリズムにより、高輝度領域や影でも高品質の画像を保証します。このカメラは、逆光や強い光源 (太陽光、ランプ、反射など) 下のシーンでも高いパフォーマンスを発揮し、最大 120dB の広いダイナミック レンジを備えています。このカメラモジュールは、車両と道路の連携、産業検査、産業機器、メディア機器、広告機器、広いダイナミックレンジを必要とする屋外/屋内シーンに最適なソリューションです。

#### 主な特長

- (1) 1.3 メガピクセル 1340 x 1020 アレイ (30 FPS)
- (2) 高速 USB 2.0 プラグ アンド プレイ
- (3) MJPG 出力形式
- (4) 低消費電力
- (5) 32×32mm または 38×38mm のコンパクトサイズ
- (6) UVC UAC ドライバーを備えた Windows、Linux、OS に準拠した UVC
- (7) USB OTG (On-The-Go) のサポート

## IMT-FIC50A12F-C10-L67 V1.1

50MP Samsung S5KJN1SQ03 MIPIインターフェース固定焦点 カメラモジュール



正面図



背面図

### 仕様

カメラモジュール番号	IMT-FIC50A12F-C10-L67 V1.1
グラフィック解像度	50MP
イメージセンサー	S5KJN1SQ03
センサーの種類	1/2.76"
ピクセルサイズ	0.64 um x 0.64 um
EFL	6.10 mm
F.NO	2.20
ピクセル	8160 x 6144
視野角	117.2°(DFOV) 97.0°(HFOV) 79.3°(VFOV)
レンズ寸法	8.50 x 8.50 x 7.00 mm
モジュールサイズ	67.00 x 9.00 mm
モジュールの種類	固定焦点
インターフェース	MIPI
AF VCMドライバーIC	なし
レンズの種類	650nm IRカット
作業温度	-20°C to +85°C
嵌合コネクタ	BAF04-30083-0500



## IMT-FIC50A12F-C10-L35 V1.1

50MP Samsung S5KJN1SQ03 MIPIインターフェース固定焦点 カメラモジュール



正面図



背面図

### 仕様

カメラモジュール番号	IMT-FIC50A12F-C10-L35 V1.1
グラフィック解像度	50MP
イメージセンサー	S5KJN1SQ03
センサーの種類	1/2.76"
ピクセルサイズ	0.64 um x 0.64 um
EFL	5.60 mm
F.NO	2.20
ピクセル	8160 x 6144
視野角	129.0°(DFOV) 104.1°(HFOV) 83.7°(VFOV)
レンズ寸法	8.50 x 8.50 x 6.45 mm
モジュールサイズ	35.00 x 9.00 mm
モジュールの種類	固定焦点
インターフェース	MIPI
AF VCMドライバーIC	なし
レンズの種類	650nm IRカット
作業温度	-20°C to +85°C
嵌合コネクタ	BAF04-30083-0500

## IMT-FIC20S12F-C10-L62 V1.1

20MP Sony IMX350 MIPIインターフェース固定焦点 カメラモジュール



正面図



背面図

### 仕様

カメラモジュール番号	IMT-FIC20S12F-C10-L62 V1.1
グラフィック解像度	20MP
イメージセンサー	IMX350
センサーの種類	1/2.78"
ピクセルサイズ	1.00 um x 1.00 um
EFL	5.60 mm
F.NO	2.20
ピクセル	5184 x 3880
視野角	129.0°(DFOV) 104.1°(HFOV) 83.5°(VFOV)
レンズ寸法	8.50 x 8.50 x 5.45 mm
モジュールサイズ	67.00 x 11.50 mm
モジュールの種類	固定焦点
インターフェース	MIPI
AF VCMドライバーIC	なし
レンズの種類	650nm IRカット
作業温度	-20°C to +70°C
嵌合コネクタ	BAF04-30083-0500

## IMT-FIC13VB12F-C2-L67 V1.0

13MP OmniVision OV13870 MIPIインターフェース固定焦点 カメラモジュール



正面図



背面図

### 仕様

カメラモジュール番号	IMT-FIC13VB12F-C2-L67 V1.0
グラフィック解像度	13MP
イメージセンサー	OV13870
センサーの種類	1/2.74"
ピクセルサイズ	1.25 um x 1.25 um
EFL	3.43 mm
F.NO	2.00
ピクセル	4000 x 3000
視野角	85.0°(DFOV) 72.6°(HFOV) 57.3°(VFOV)
レンズ寸法	8.50 x 8.50 x 5.45 mm
モジュールサイズ	67.00 x 9.00 mm
モジュールの種類	固定焦点
インターフェース	MIPI
AF VCMドライバーIC	なし
レンズの種類	650nm IRカット
作業温度	-30°C to +85°C
嵌合コネクタ	BAF04-30083-0500

## IMT-FIC13V13F11-63 V1.0

13MP OmniVision OV13870 MIPIインターフェース固定焦点 カメラモジュール



正面図



背面図

### 仕様

カメラモジュール番号	<b>IMT-FIC13V13F11-63 V1.0</b>
グラフィック解像度	13MP
イメージセンサー	OV13870
センサーの種類	1/2.74"
ピクセルサイズ	1.25 um x 1.25 um
EFL	2.35 mm
F.NO	2.20
ピクセル	4224 x 3136
視野角	117.2°(DFOV) 97.0°(HFOV) 79.3°(VFOV)
レンズ寸法	8.50 x 8.50 x 7.00 mm
モジュールサイズ	62.00 x 9.20 mm
モジュールの種類	固定焦点
インターフェース	MIPI
AF VCMドライバーIC	なし
レンズの種類	650nm IRカット
作業温度	-30°C to +85°C
嵌合コネクタ	BAF04-30083-0500

## IMT-CICOE-DHK800W-A1 V1.1

8.46MP Sony IMX415 MIPIインターフェース固定焦点 カメラモジュール



正面図



背面図

### 仕様

カメラモジュール番号	IMT-CICOE-DHK800W-A1 V1.1
グラフィック解像度	8.46MP
イメージセンサー	IMX415
センサーの種類	1/2.8"
ピクセルサイズ	1.45 um x 1.45 um
EFL	2.70 mm
F.NO	2.80
ピクセル	3840 x 2160
視野角	105.0°(DFOV) 92.8°(HFOV) 60.3°(VFOV)
レンズ寸法	15.30 x 15.30 x 23.40 mm
モジュールサイズ	119.30 x 22.00 mm
モジュールの種類	固定焦点
インターフェース	MIPI
AF VCMドライバーIC	なし
レンズの種類	650nm IRカット
作業温度	-30°C to +85°C
嵌合コネクタ	BAF04-30083-0500

## IMT-CA-WX12M-XK-A1 V1.0

12MP Sony IMX378 MIPIインターフェース固定焦点 カメラモジュール



正面図



背面図

### 仕様

カメラモジュール番号	<b>IMT-CA-WX12M-XK-A1 V1.0</b>
グラフィック解像度	12MP
イメージセンサー	IMX378
センサーの種類	1/2.3"
ピクセルサイズ	1.55 um x 1.55 um
EFL	6.28 mm
F.NO	2.20
ピクセル	3840 x 2160
視野角	128.0°(DFOV) 111.0°(HFOV) 92.1°(VFOV)
レンズ寸法	10.80 x 10.80 x 7.10 mm
モジュールサイズ	112.50 x 12.00 mm
モジュールの種類	固定焦点
インターフェース	MIPI
<b>AF VCMドライバーIC</b>	なし
レンズの種類	650nm IRカット
作業温度	-20°C to +70°C
嵌合コネクタ	AXE530127D

## IMT-CA-WV13M-XK-A1 V1.0

13MP Sony IMX258 MIPIインターフェース固定焦点 カメラモジュール



正面図



背面図

### 仕様

カメラモジュール番号	<b>IMT-CA-WV13M-XK-A1 V1.0</b>
グラフィック解像度	13MP
イメージセンサー	IMX258
センサーの種類	1/3.06"
ピクセルサイズ	1.12 um x 1.12 um
EFL	2.35 mm
F.NO	2.20
ピクセル	4224 x 3192
視野角	117.0°(DFOV) 97.0°(HFOV) 79.3°(VFOV)
レンズ寸法	8.50 x 8.50 x 6.95 mm
モジュールサイズ	112.50 x 11.50 mm
モジュールの種類	固定焦点
インターフェース	MIPI
AF VCMドライバーIC	なし
レンズの種類	650nm IRカット
作業温度	-20°C to +70°C
嵌合コネクタ	AXE530127D